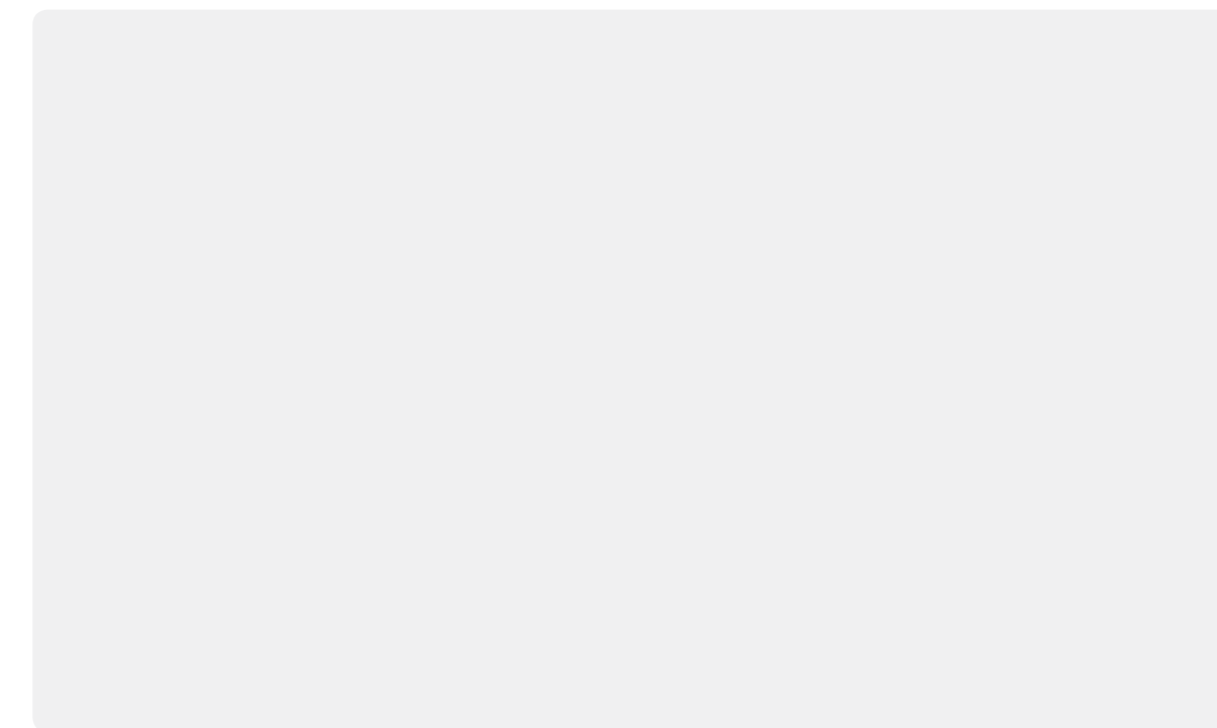
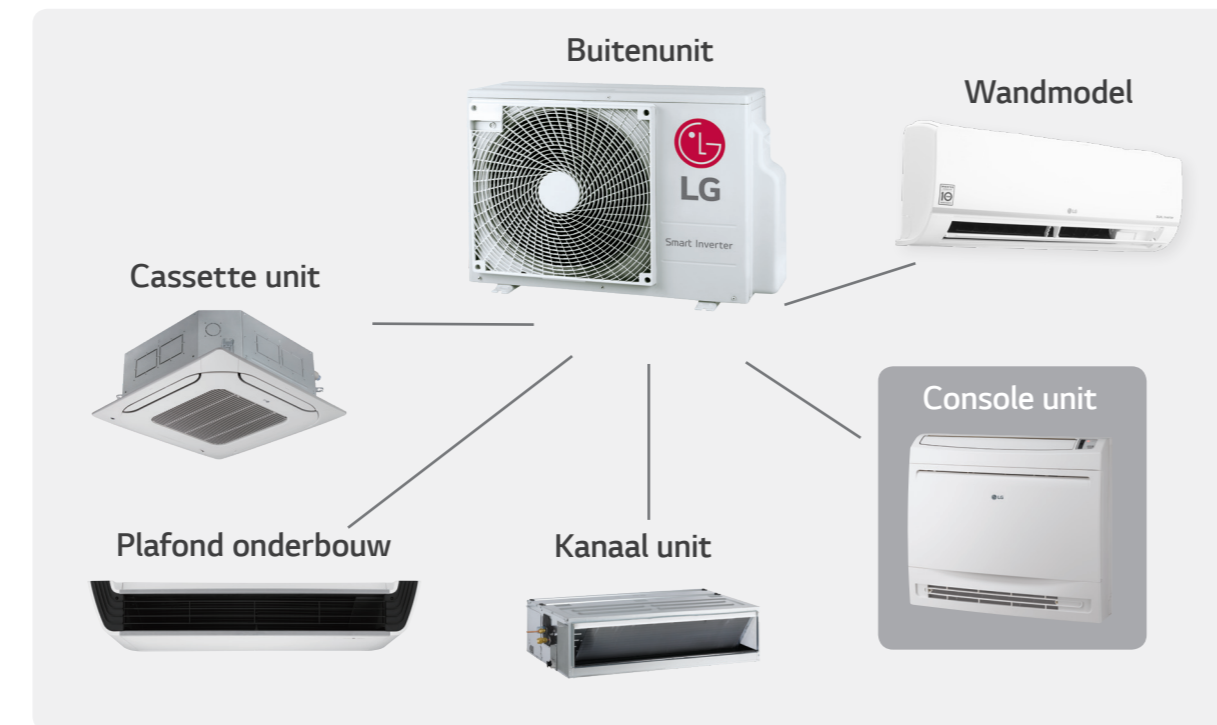


## Overzicht



Vanwege doorlopende productontwikkeling behoudt LG zich het recht voor specificaties en designs te wijzigen zonder vooraankondiging.  
© LG Electronics. Druk- en zetfouten voorbehouden.

[www.lgklimaat.nl](http://www.lgklimaat.nl) / [www.lgklimaat.be](http://www.lgklimaat.be)



## Console Unit

LG zorgt voor een eenvoudig fraai vormgegeven toepassing die eenvoudig te installeren is in bestaande werk- of woonomgevingen.

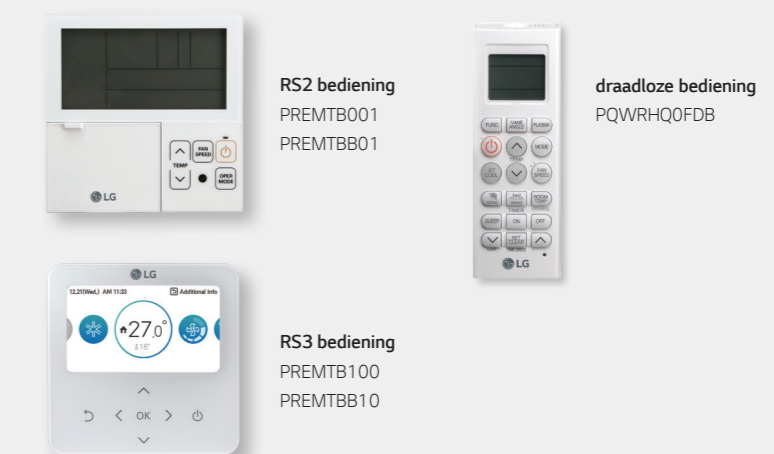


## Waarom de LG Console Unit?

### USP's

- Slechts één systeem nodig voor koelen of verwarmen
- Bijna alle units zijn voorzien van het energielabel A
- Zeer stil (22dB(A))
- Standaard voorzien van plasma luchtreinigingsfilter
- Toepasbaar voor Single en Multi Split systemen
- Kan gedeeltelijk ingebouwd worden en komt dan slechts 11,5 cm in de ruimte
- Vijf jaar garantie op spare parts

### Bedieningsmogelijkheden



De console-unit van LG wordt net boven de vloer geplaatst, bijvoorbeeld onder de vensterbank. Deze airconditioner is fraai vormgegeven en eenvoudig te installeren in bestaande werk- of woonomgevingen. Bouwkundige aanpassingen zijn niet nodig. De console unit garandeert een tochtvrij binnenklimaat.

# LG Air Solution

Leverancier van totaaloplossingen voor energiezuinige HVAC-systeem

Met geavanceerde technologie, ontwikkeld door LG Electronics, biedt LG Air Solutions klanten duurzame klimaatsystemen voor iedere ruimte en voor elk doel. Van een wandunit die slechts één slaapkamer koelt, tot een systeem dat een heel ziekenhuis koelt en verwarmt. De klimaatsystemen van LG Air Solutions onderscheiden zich zowel op het vlak van energie-efficiëntie van de systemen als het gebruik van milieuvriendelijke en recyclebare materialen gedurende het productieproces. Ook investeert het bedrijf veel in kwaliteitskeuringen om er zeker van te zijn dat de producten van hoogstaande kwaliteit zijn.

De geschiedenis van de business unit gaat terug tot 1968, toen LG (dan nog GoldStar geheten) de eerste airconditioner voor woningen in Zuid-Korea op de markt bracht. Het bedrijf begon in 1970 met de productie van koelsystemen voor grote bedrijfspanden. Sindsdien heeft de commerciële klimaatsector een exponentiële groei doorgemaakt, met name in de afgelopen twintig jaar. In 2008 verkocht LG haar 100 miljoenste airconditioner, het was daarmee het eerste bedrijf in de branche die deze mijlpaal bereikte. Dankzij het succes van de airconditioners van LG is het bedrijf een van de grote spelers in de zeer concurrerende HVAC-sector.

Door de B2B-infrastructuur te verbeteren en innovatieve oplossingen te vinden voor de HVAC-sector heeft LG zich ontplooid tot specialist op het gebied van complete HVAC-oplossingen. De omzet en het marktaandeel zijn dankzij de introductie van energiezuinige en betrouwbare HVAC-oplossingen en door op elk terrein actief op zoek te gaan naar nieuwe mogelijkheden, gestaag toegenomen. Deze consistent uitstekende resultaten zijn mogelijk door een sterk fundament dat bestaat uit wereldwijd onderzoek en ontwikkeling en geavanceerde productiemogelijkheden.



# Console unit

## Standaard inverter (R410A)

CQ09  
CQ12  
CQ18



LG neemt deel aan het ECP-programma voor het EUROVENT AC-programma. Controleer de doorlopende geldigheid van certificering op [www.eurovent-certification.com](http://www.eurovent-certification.com)

Binnen				CQ09 NAO	CQ12 NAO	CQ18 NAO
Capaciteit	Koelen	Min. / nom. / max.	kW	1,3 / 2,6 / 3,4	1,4 / 3,5 / 3,7	2,2 / 5,0 / 5,6
	Verwarmen	Min. / nom. / max.	kW	1,4 / 3,1 / 4,2	1,6 / 4,0 / 4,4	2,2 / 4,8 / 5,8
	Verwarmen -7°C	Max.	kW	3,4	3,6	4,9
Opgenomen vermogen	Koelen	Nom.	kW	0,64	1,06	1,55
	Verwarmen	Nom.	kW	0,74	1,08	1,50
Stroomsterkte	Koelen / verwarmen	Nom.	A	3,42 / 3,87	5,02 / 5,03	7,0 / 6,9
		Voeding	Ø / V / Hz	1 / 220-240 / 50	1 / 220-240 / 50	1 / 220-240 / 50
EER				3,98	3,30	3,23
COP				4,19	3,70	3,20
SEER				5,11	5,31	6,2
SCOP				3,81	3,81	3,81
Vermogen bij -10 °C			kW	2,8	3,0	3,8
Seizoensgebonden energielabel (A++ tot E schaal)	Koelen / verwarmen			A / A	A / A	A++ / A
Jaarlijks energieverbruik	Koelen / verwarmen		kWh	172 / 1.032	231 / 1.105	282 / 1.396
		Vloeistof	mm (inch)	Ø 6,35 (1/4)	Ø 6,35 (1/4)	Ø 6,35 (1/4)
		Gas	mm (inch)	Ø 9,52 (3/8)	Ø 9,52 (3/8)	Ø 12,7 (1/2)
Leidingdiameters	Condensafvoer	Buiten / binnen	mm	21,5 / 16,0	21,5 / 16,0	21,5 / 16,0
		Luchtdoel	Hoog / midden / laag	m/uur	510 / 402 / 300	540 / 414 / 132
Geluidsniveau	Koelen	Hoog / midden / laag	dB(A)	38 / 32 / 27	39 / 32 / 27	44 / 39 / 35
Geluidsvermogen	Koelen	Max.	dB(A)	53	56	60
Luchtontvochtigingssnelheid			l/u	1,2	1,4	2,3
Afmetingen	Apparaat	l x h x b	mm	700 x 600 x 210	700 x 600 x 210	700 x 600 x 210
Nettogewicht	Apparaat		kg	14,0	14,0	14,0

# Console unit

## Standaard inverter (R410A)

UU09W  
UU12W

UU18W



LG neemt deel aan het ECP-programma voor het EUROVENT AC-programma. Controleer de doorlopende geldigheid van certificering op [www.eurovent-certification.com](http://www.eurovent-certification.com)

Buiten				UU09W ULD	UU12W ULD	UU18W UE4
Compressor	Type			Rotary	Rotary	Twin Rotary
Luchtdoel		Nom.	m³/uur	1920	1920	3000
Geluidsniveau	Koelen	Nom.	dB(A)	47	47	47
		Verwarmen	Nom.	dB(A)	48	48
Geluidsvermogen	Koelen	Max.	dB(A)	56	57	63
		Afmetingen	l x h x b	mm	770 x 540 x 245	770 x 540 x 245
Nettogewicht			kg	32,0	32,0	44,6
	Type			R410A	R410A	R410A
Koudemiddel	Hoeveelheid		g	1.000	1.000	1.300
	Extra		g/m	20	20	20
	vulhoeveelheid			2.087,5	2087,5	2087,5
	GWP			2,1	2,1	2,7
Temperatuurbereik	Koelen	Min. - max.	°C DB	-10 - 43	-10 - 43	-15 - 48
		Verwarmen	Min. - max.	°C WB	-18 - 18	-18 - 18
Voeding			Ø / V / Hz	1 / 220-240 / 50	1 / 220-240 / 50	1 / 220-240 / 50
Voedingskabel			Aantal x mm	3C x 2,5	3C x 2,5	3C x 2,5
	Transmissiekabel		Aantal x mm	4C x 0,75	4C x 0,75	4C x 0,75
Afzekerwaarde			A	15	15	20
Totale leidinglengte		Min. - max.	m	5 - 15	5 - 15	5 - 30
Hoogteverschil	Binnen- en buitenunit	Max.	m	10	10	30
		Leidingdiameters	Vloeistof	mm (inch)	Ø 6,35 (1/4)	Ø 6,35 (1/4)
Gas	mm (inch)			Ø 9,52 (3/8)	Ø 9,52 (3/8)	Ø 12,7 (1/2)

NB:

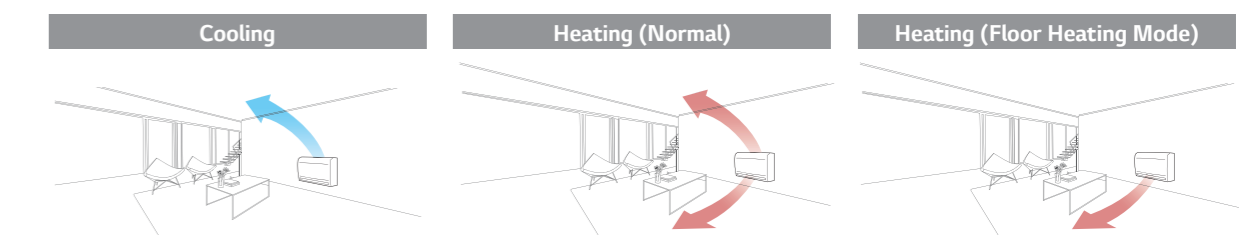
1. Vanwege ons innovatiebeleid is het mogelijk dat bepaalde specificaties zonder kennisgeving worden gewijzigd.  
2. Definitie van nominale stroomopname - prestaties getest onder EN14511

3. Vermogen is gebaseerd op de volgende omstandigheden:  
Koelen: - buitentemperatuur: 27°C DB / 19°C WB  
- buitentemperatuur: 35°C DB / 24°C WB  
Verwarmen: - binnentemperatuur: 20°C DB / 15°C WB  
- buitentemperatuur: 7°C DB / 6°C WB

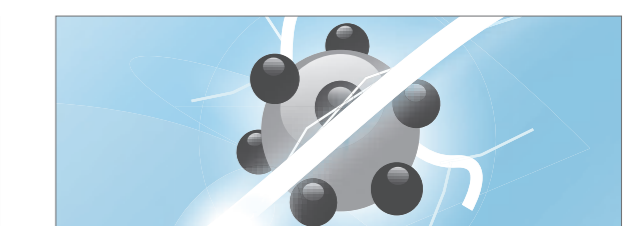
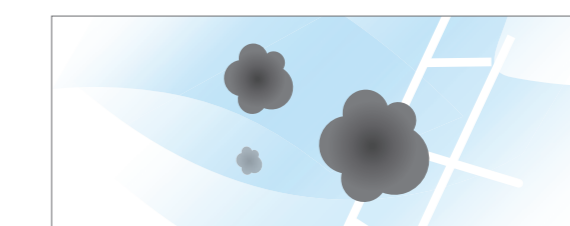
4. Jaarlijks energieverbruik: gebaseerd op een gemiddelde looptijd van 350 uur koelen en 1.400 uur verwarmen in seizoengebonden omstandigheden  
5. Dit product bevat gefluoreerde broeikasgassen (R410A)

## Geoptimaliseerde luchtstroom voor koelen en verwarmen

Tijdens het koelen stelt de uitblaaslamel zich naar boven in om de luchtstroom te sturen die naar het plafond leidt. Bij het verwarmen richt de warme lucht zich via de uitblaaslamel naar beneden om de kamertemperatuur, in het bijzonder voor de vloer, in evenwicht te brengen.



## Gezondere lucht



### Geavanceerd voorfilter:

Het antibacteriële voorfilter vermindert het aantal grote stofdeeltjes, schimmels en allergenen.

### Plasma-ionisator:

De gesteriliseerde ionisator genereert circa 1,2 miljoen ionen, die de in de lucht aanwezige schadelijke stoffen neutraliseren.

## 5 steps louvre instelling

Er zijn 5 verschillende stappen om de luchtstroom te controleren

